

КАРТА-ПЛАН ТЕРРИТОРИИ

Пояснительная записка

1. Сведения о территории выполнения комплексных кадастровых работ: 31:01:1502001

(наименование субъекта Российской Федерации, муниципального образования, населенного пункта, уникальные учетные номера кадастровых кварталов, иные сведения, позволяющие определить местоположение территории, на которой выполняются комплексные кадастровые работы, например, наименование садоводческого или огороднического некоммерческого товарищества, гаражного кооператива, элемента планировочной структуры)

2. Основания выполнения комплексных кадастровых работ: Наименование, дата и номер документа, на основании которого выполняются комплексные кадастровые работы: "13" мая 2022 г. , № 2022.46, Муниципальный контракт

3. Дата подготовки карты-плана территории: "09" августа 2022 г.

4. Сведения о заказчике(ах) комплексных кадастровых работ:

В отношении юридического лица, органа местного самоуправления муниципального района, муниципального округа или городского округа либо уполномоченного исполнительного органа государственной власти субъекта Российской Федерации:

полное или сокращенное (в случае, если имеется) наименование: Администрация муниципального образования «Ивнянский район»

основной государственный регистрационный номер: 1023100837748

идентификационный номер налогоплательщика: 3109000484

В отношении физического лица или представителя физических или юридических лиц:

фамилия, имя, отчество (последнее - при наличии): -

страховой номер индивидуального лицевого счета в системе обязательного пенсионного страхования Российской Федерации (СНИЛС): -

Наименование и реквизиты документа, подтверждающие полномочия представителя заказчика(ов) комплексных кадастровых работ: -

Адрес электронной почты (для направления уведомления о результатах внесения сведений в Единый государственный реестр недвижимости): -

5. Сведения об исполнителе комплексных кадастровых работ:

Полное или сокращенное (в случае, если имеется) наименование и адрес юридического лица, с которым заключен государственный или муниципальный контракт либо договор подряда на выполнение комплексных кадастровых работ: ООО"КТ", Воронежская область, город Воронеж, Ленинский пр-г, д. 15, оф. 115 а

Фамилия, имя, отчество кадастрового инженера (последнее - при наличии): Жаренков Максим Николаевич и основной государственный регистрационный номер кадастрового инженера индивидуального предпринимателя (ОГРНИП): -

Страховой номер индивидуального лицевого счета в системе обязательного пенсионного страхования Российской Федерации (СНИЛС) кадастрового инженера: 117-668-658 99

Уникальный реестровый номер кадастрового инженера в реестре саморегулируемой организации кадастровых инженеров и дата внесения сведений о физическом лице в такой реестр: НП002882, 2020-03-27

Полное или (в случае, если имеется) сокращенное наименование саморегулируемой организации кадастровых инженеров, членом которой является кадастровый инженер: Саморегулируемая организация Ассоциация «Некоммерческое партнерство «Кадастровые инженеры юга»

Контактный телефон: +79515429299

Почтовый адрес и адрес электронной почты, по которым осуществляется связь с кадастровым инженером: 394029, г.Воронеж, Ленеский проспект,д.15,оф.115а tech3223@bk.ru

6. Перечень документов, использованных при подготовке карты-плана территории

№ п/п	Реквизиты документа				
	Вид	Дата	Номер	Наименование	Иные сведения
1	2	3	4	5	6
1	Кадастровый план территории	21.04.2022	****_ ***/****_ *****	Кадастровый план территории кадастрового квартала 31:01:1502001	-
2	Кадастровый план территории	21.04.2022	****_ ***/****_ *****	Кадастровый план территории кадастрового квартала 31:01:1502002	-

7. Пояснения к карте-плану территории

-

Сведения о пунктах геодезической сети и средствах измерений

1. Сведения о пунктах геодезической сети:

№ п/п	Вид геодезической сети	Название пункта геодезической сети и тип знака	Система координат пункта геодезической сети	Координаты пункта, м		Дата обследования "01" июня 2022 г.		
						Сведения о состоянии		
				Х	У	наружного знака пункта	центра пункта	марки центра пункта
1	2	3	4	5	6	7	8	9
1	-	Круглик Сигн. 2 класс	31.1	440118.53	1296369.96	Утрачен	Сохранился	Сохранился
2	-	Курасовка Сигн. 3 класс	31.1	445487.37	1298611.99	Утрачен	Сохранился	Сохранился
3	-	Долгенький Пир. 3 класс	31.1	433527.99	1301655.71	Утрачен	Сохранился	Сохранился

2. Сведения об использованных средствах измерений

№ п/п	Наименование и обозначение типа средства измерений - прибора (инструмента, аппаратуры)	Заводской или серийный номер средства измерений	Реквизиты свидетельства о поверке прибора (инструмента, аппаратуры) и (или) срок действия поверки
1	2	3	4
1	GNSS-приемник спутниковый геодезический двухчастотный Trimble R8 III	ой (серийный) номер прибора отс	С-ВЮМ/11-11-2021/107876307 от 11.11.2021г. 10.11.2022г.
2	Аппаратура спутниковая геодезическая двухчастотная космических навигационных систем ГЛОНАСС/PS Trimble Geo Explorer 6000	ой (серийный) номер прибора отс	С-ВЮМ/11-11-2021/107876308 от 11.11.2021г. 10.11.2022г.

Сведения об уточняемых земельных участках

1. Сведения о характерных точках границы уточняемого земельного участка с кадастровым номером 31:01:1502001:1 :

Система координат 31.1

Зона № 1

Обозначение характерных точек границ	Координаты, м				Метод определения координат	Формулы, примененные для расчета средней квадратической погрешности определения координат характерных точек границ (Mt), с подставленными в такие формулы значениями и итоговые (вычисленные) значения Mt, м	Описание закрепления точки
	содержатся в Едином государственном реестре недвижимости		определены в результате выполнения комплексных кадастровых работ				
	X	Y	X	Y			
1	2	3	4	5	6	7	8
н1У	-	-	430366.46	1310240.87	Метод спутниковых геодезических измерений (определений)	0.1	-
н2У	-	-	430480.23	1310245.23	Метод спутниковых геодезических измерений (определений)	0.1	-
н3У	-	-	430486.07	1310290.68	Метод спутниковых геодезических измерений (определений)	0.1	-
н4У	-	-	430400.89	1310283.10	Метод спутниковых геодезических измерений (определений)	0.1	-
н5У	-	-	430362.11	1310279.64	Метод спутниковых геодезических измерений (определений)	0.1	-
н1У	-	-	430366.46	1310240.87	Метод спутниковых геодезических измерений (определений)	0.1	-

2. Сведения о частях границ уточняемого земельного участка с кадастровым номером 31:01:1502001:1 :				
Обозначение части границ		Горизонтальное проложение (S), м	Описание прохождения части границ	Сведения о согласовании местоположения границ (согласовано/спорное)
от т.	до т.			
1	2	3	4	5
н1У	н2У	113.85	-	-
н2У	н3У	45.82	-	-
н3У	н4У	85.52	-	-
н4У	н5У	38.93	-	-
н5У	н1У	39.01	-	-
3. Сведения о характеристиках уточняемого земельного участка с кадастровым номером 31:01:1502001:1 :				
№ п/п	Наименование характеристики земельного участка	Значение характеристики		
1	2	3		
1.	Адрес земельного участка	Российская Федерация, Белгородская область, район Ивнянский, хутор Гремучий		
1.1.	Сведения о местоположении земельного участка (при отсутствии адреса) в структурированном в соответствии с федеральной информационной адресной системой виде	-		
1.2.	Дополнительные сведения о местоположении земельного участка	-		
2.	Площадь земельного участка ± величина погрешности определения (вычисления) площади (P ± ΔP), м ²	5000 ± 25		
3.	Формула, примененная для вычисления предельной погрешности определения площади земельного участка, с подставленными значениями и итоговые (вычисленные) значения (ΔP), м ²	$\Delta P = 3.5 * M_t * \sqrt{P} = 3.5 * 0,1 * \sqrt{5000} = 25$		
4.	Площадь земельного участка согласно сведениям Единого государственного реестра недвижимости (P _{кад}), м ²	5004		
5.	Оценка расхождения P и P _{кад} (P - P _{кад}), м ²	4		
6.	Предельные минимальный и максимальный размеры земельного участка (P _{мин} и P _{макс}), м ²	-		
7.	Вид (виды) разрешенного использования	Для ведения личного подсобного хозяйства		
7.1.	Дополнительные сведения об использовании земельного участка	-		
8.	Кадастровый или иной государственный учетный номер (инвентарный) здания, сооружения, объекта незавершенного строительства, расположенного на земельном участке	31:01:1502001:99		
9.	Сведения о земельных участках (землях общего пользования, территории общего пользования), посредством которых обеспечивается доступ	-		
10.	Иные сведения	-		
4. Пояснения к сведениям об уточняемом земельном участке с кадастровым номером 31:01:1502001:1 :				
1.	-			

Сведения об уточняемых земельных участках

1. Сведения о характерных точках границы уточняемого земельного участка с кадастровым номером 31:01:1502001:18 :

Система координат 31.1

Зона № 1

Обозначение характерных точек границ	Координаты, м				Метод определения координат	Формулы, примененные для расчета средней квадратической погрешности определения координат характерных точек границ (Mt), с подставленными в такие формулы значениями и итоговые (вычисленные) значения Mt, м	Описание закрепления точки
	содержатся в Едином государственном реестре недвижимости		определены в результате выполнения комплексных кадастровых работ				
	X	Y	X	Y			
1	2	3	4	5	6	7	8
17	-	-	430311.34	1310452.84	Метод спутниковых геодезических измерений (определений)	0.1	-
н6У	-	-	430309.67	1310469.66	Метод спутниковых геодезических измерений (определений)	0.1	-
н7У	-	-	430224.91	1310456.40	Метод спутниковых геодезических измерений (определений)	0.1	-
н8У	-	-	430136.57	1310442.58	Метод спутниковых геодезических измерений (определений)	0.1	-
19	-	-	430137.53	1310425.18	Метод спутниковых геодезических измерений (определений)	0.1	-
18	-	-	430251.06	1310444.44	Метод спутниковых геодезических измерений (определений)	0.1	-

1. Сведения о характерных точках границы уточняемого земельного участка с кадастровым номером 31:01:1502001:18 :							
Система координат 31.1							Зона № 1
Обозначение характерных точек границ	Координаты, м				Метод определения координат	Формулы, примененные для расчета средней квадратической погрешности определения координат характерных точек границ (Mt), с подставленными в такие формулы значениями и итоговые (вычисленные) значения Mt, м	Описание закрепления точки
	содержатся в Едином государственном реестре недвижимости		определены в результате выполнения комплексных кадастровых работ				
	X	Y	X	Y			
1	2	3	4	5	6	7	8
17	-	-	430311.34	1310452.84	Метод спутниковых геодезических измерений (определений)	0.1	-
2. Сведения о частях границ уточняемого земельного участка с кадастровым номером 31:01:1502001:18 :							
Обозначение части границ		Горизонтальное проложение (S), м	Описание прохождения части границ	Сведения о согласовании местоположения границ (согласовано/спорное)			
от т.	до т.						
1	2	3	4	5			
17	н6У	16.90	-	-			
н6У	н7У	85.79	-	-			
н7У	н8У	89.41	-	-			
н8У	19	17.43	-	-			
19	18	115.15	-	-			
18	17	60.86	-	-			
3. Сведения о характеристиках уточняемого земельного участка с кадастровым номером 31:01:1502001:18 :							
№ п/п	Наименование характеристики земельного участка		Значение характеристики				
1	2		3				
1.	Адрес земельного участка		Российская Федерация, Белгородская область, район Ивнянский, хутор Гремучий				
1.1.	Сведения о местоположении земельного участка (при отсутствии адреса) в структурированном в соответствии с федеральной информационной адресной системой виде		-				
1.2.	Дополнительные сведения о местоположении земельного участка		-				
2.	Площадь земельного участка ± величина погрешности определения (вычисления) площади (P ± ΔP), м2		2900 ± 19				
3.	Формула, примененная для вычисления предельной погрешности определения площади земельного участка, с подставленными значениями и итоговые (вычисленные) значения (ΔP), м2		$\Delta P = 3.5 * Mt * \sqrt{P} = 3.5 * 0,1 * \sqrt{2900} = 19$				
4.	Площадь земельного участка согласно сведениям Единого государственного реестра недвижимости (Pкад), м2		2900				
5.	Оценка расхождения P и Pкад (P - Pкад), м2		-				

3. Сведения о характеристиках уточняемого земельного участка с кадастровым номером 31:01:1502001:18 :

№ п/п	Наименование характеристики земельного участка	Значение характеристики
1	2	3
6.	Предельные минимальный и максимальный размеры земельного участка (Рмин и Рмакс), м2	- -
7.	Вид (виды) разрешенного использования	Для ведения личного подсобного хозяйства
7.1.	Дополнительные сведения об использовании земельного участка	-
8.	Кадастровый или иной государственный учетный номер (инвентарный) здания, сооружения, объекта незавершенного строительства, расположенного на земельном участке	31:01:1502001:86
9.	Сведения о земельных участках (землях общего пользования, территории общего пользования), посредством которых обеспечивается доступ	-
10.	Иные сведения	-

4. Пояснения к сведениям об уточняемом земельном участке с кадастровым номером 31:01:1502001:18 :

1.	-
----	---

Сведения об уточняемых земельных участках

1. Сведения о характерных точках границы уточняемого земельного участка с кадастровым номером 31:01:1502001:11 :

Система координат 31.1

Зона № 1

Обозначение характерных точек границ	Координаты, м				Метод определения координат	Формулы, примененные для расчета средней квадратической погрешности определения координат характерных точек границ (Mt), с подставленными в такие формулы значениями и итоговые (вычисленные) значения Mt, м	Описание закрепления точки
	содержатся в Едином государственном реестре недвижимости		определены в результате выполнения комплексных кадастровых работ				
	X	Y	X	Y			
1	2	3	4	5	6	7	8
н6У	-	-	430309.67	1310469.66	Метод спутниковых геодезических измерений (определений)	0.1	-
н9У	-	-	430305.54	1310500.49	Метод спутниковых геодезических измерений (определений)	0.1	-
н10У	-	-	430129.57	1310471.13	Метод спутниковых геодезических измерений (определений)	0.1	-
н8У	-	-	430136.57	1310442.58	Метод спутниковых геодезических измерений (определений)	0.1	-
н7У	-	-	430224.91	1310456.40	Метод спутниковых геодезических измерений (определений)	0.1	-
н6У	-	-	430309.67	1310469.66	Метод спутниковых геодезических измерений (определений)	0.1	-

2. Сведения о частях границ уточняемого земельного участка с кадастровым номером 31:01:1502001:11 :				
Обозначение части границ		Горизонтальное проложение (S), м	Описание прохождения части границ	Сведения о согласовании местоположения границ (согласовано/спорное)
от т.	до т.			
1	2	3	4	5
н6У	н9У	31.11	-	-
н9У	н10У	178.40	-	-
н10У	н8У	29.40	-	-
н8У	н7У	89.41	-	-
н7У	н6У	85.79	-	-
3. Сведения о характеристиках уточняемого земельного участка с кадастровым номером 31:01:1502001:11 :				
№ п/п	Наименование характеристики земельного участка	Значение характеристики		
1	2	3		
1.	Адрес земельного участка	Российская Федерация, Белгородская область, район Ивнянский, хутор Гремучий		
1.1.	Сведения о местоположении земельного участка (при отсутствии адреса) в структурированном в соответствии с федеральной информационной адресной системой виде	-		
1.2.	Дополнительные сведения о местоположении земельного участка	-		
2.	Площадь земельного участка \pm величина погрешности определения (вычисления) площади ($P \pm \Delta P$), м ²	5339 \pm 26		
3.	Формула, примененная для вычисления предельной погрешности определения площади земельного участка, с подставленными значениями и итоговые (вычисленные) значения (ΔP), м ²	$\Delta P = 3.5 * M_t * \sqrt{P} = 3.5 * 0,1 * \sqrt{5339} = 26$		
4.	Площадь земельного участка согласно сведениям Единого государственного реестра недвижимости ($P_{\text{кад}}$), м ²	5340		
5.	Оценка расхождения P и $P_{\text{кад}}$ ($P - P_{\text{кад}}$), м ²	1		
6.	Предельные минимальный и максимальный размеры земельного участка ($P_{\text{мин}}$ и $P_{\text{макс}}$), м ²	-		
7.	Вид (виды) разрешенного использования	Для ведения личного подсобного хозяйства		
7.1.	Дополнительные сведения об использовании земельного участка	-		
8.	Кадастровый или иной государственный учетный номер (инвентарный) здания, сооружения, объекта незавершенного строительства, расположенного на земельном участке	31:01:1502001:43		
9.	Сведения о земельных участках (землях общего пользования, территории общего пользования), посредством которых обеспечивается доступ	-		
10.	Иные сведения	-		
4. Пояснения к сведениям об уточняемом земельном участке с кадастровым номером 31:01:1502001:11 :				
1.	-			

Сведения об уточняемых земельных участках

1. Сведения о характерных точках границы уточняемого земельного участка с кадастровым номером 31:01:1502001:7 :

Система координат 31.1

Зона № 1

Обозначение характерных точек границ	Координаты, м				Метод определения координат	Формулы, примененные для расчета средней квадратической погрешности определения координат характерных точек границ (Mt), с подставленными в такие формулы значениями и итоговые (вычисленные) значения Mt, м	Описание закрепления точки
	содержатся в Едином государственном реестре недвижимости		определены в результате выполнения комплексных кадастровых работ				
	X	Y	X	Y			
1	2	3	4	5	6	7	8
н11У	-	-	430332.95	1310514.86	Метод спутниковых геодезических измерений (определений)	0.1	-
н12У	-	-	430335.01	1310488.01	Метод спутниковых геодезических измерений (определений)	0.1	-
н13У	-	-	430443.83	1310498.33	Метод спутниковых геодезических измерений (определений)	0.1	-
н14У	-	-	430440.88	1310523.43	Метод спутниковых геодезических измерений (определений)	0.1	-
н15У	-	-	430436.13	1310523.05	Метод спутниковых геодезических измерений (определений)	0.1	-
н11У	-	-	430332.95	1310514.86	Метод спутниковых геодезических измерений (определений)	0.1	-

2. Сведения о частях границ уточняемого земельного участка с кадастровым номером 31:01:1502001:7 :				
Обозначение части границ		Горизонтальное проложение (S), м	Описание прохождения части границ	Сведения о согласовании местоположения границ (согласовано/спорное)
от т.	до т.			
1	2	3	4	5
н11У	н12У	26.93	-	-
н12У	н13У	109.31	-	-
н13У	н14У	25.27	-	-
н14У	н15У	4.77	-	-
н15У	н11У	103.50	-	-
3. Сведения о характеристиках уточняемого земельного участка с кадастровым номером 31:01:1502001:7 :				
№ п/п	Наименование характеристики земельного участка	Значение характеристики		
1	2	3		
1.	Адрес земельного участка	Российская Федерация, Белгородская область, район Ивнянский, хутор Гремучий		
1.1.	Сведения о местоположении земельного участка (при отсутствии адреса) в структурированном в соответствии с федеральной информационной адресной системой виде	-		
1.2.	Дополнительные сведения о местоположении земельного участка	-		
2.	Площадь земельного участка ± величина погрешности определения (вычисления) площади (Р ± ΔР), м ²	2839 ± 19		
3.	Формула, примененная для вычисления предельной погрешности определения площади земельного участка, с подставленными значениями и итоговые (вычисленные) значения (ΔР), м ²	$\Delta P = 3.5 * M_t * \sqrt{P} = 3.5 * 0,1 * \sqrt{2839} = 19$		
4.	Площадь земельного участка согласно сведениям Единого государственного реестра недвижимости (Ркад), м ²	2838		
5.	Оценка расхождения Р и Ркад (Р - Ркад), м ²	1		
6.	Предельные минимальный и максимальный размеры земельного участка (Рмин и Рмакс), м ²	-		
7.	Вид (виды) разрешенного использования	Для личного подсобного хозяйства		
7.1.	Дополнительные сведения об использовании земельного участка	-		
8.	Кадастровый или иной государственный учетный номер (инвентарный) здания, сооружения, объекта незавершенного строительства, расположенного на земельном участке	31:01:1502001:37		
9.	Сведения о земельных участках (землях общего пользования, территории общего пользования), посредством которых обеспечивается доступ	-		
10.	Иные сведения	-		
4. Пояснения к сведениям об уточняемом земельном участке с кадастровым номером 31:01:1502001:7 :				
1.	-			

Сведения об уточняемых земельных участках

1. Сведения о характерных точках границы уточняемого земельного участка с кадастровым номером 31:01:1502001:8 :

Система координат 31.1

Зона № 1

Обозначение характерных точек границ	Координаты, м				Метод определения координат	Формулы, примененные для расчета средней квадратической погрешности определения координат характерных точек границ (Mt), с подставленными в такие формулы значениями и итоговые (вычисленные) значения Mt, м	Описание закрепления точки
	содержатся в Едином государственном реестре недвижимости		определены в результате выполнения комплексных кадастровых работ				
	X	Y	X	Y			
1	2	3	4	5	6	7	8
н16У	-	-	430360.15	1310517.02	Метод спутниковых геодезических измерений (определений)	0.1	-
н15У	-	-	430436.13	1310523.05	Метод спутниковых геодезических измерений (определений)	0.1	-
н17У	-	-	430432.94	1310551.23	Метод спутниковых геодезических измерений (определений)	0.1	-
н18У	-	-	430328.87	1310550.28	Метод спутниковых геодезических измерений (определений)	0.1	-
н11У	-	-	430332.95	1310514.86	Метод спутниковых геодезических измерений (определений)	0.1	-
н16У	-	-	430360.15	1310517.02	Метод спутниковых геодезических измерений (определений)	0.1	-

2. Сведения о частях границ уточняемого земельного участка с кадастровым номером 31:01:1502001:8 :				
Обозначение части границ		Горизонтальное проложение (S), м	Описание прохождения части границ	Сведения о согласовании местоположения границ (согласовано/спорное)
от т.	до т.			
1	2	3	4	5
н16У	н15У	76.22	-	-
н15У	н17У	28.36	-	-
н17У	н18У	104.07	-	-
н18У	н11У	35.65	-	-
н11У	н16У	27.29	-	-
3. Сведения о характеристиках уточняемого земельного участка с кадастровым номером 31:01:1502001:8 :				
№ п/п	Наименование характеристики земельного участка	Значение характеристики		
1	2	3		
1.	Адрес земельного участка	Российская Федерация, Белгородская область, район Ивнянский, хутор Гремучий, дом 40		
1.1.	Сведения о местоположении земельного участка (при отсутствии адреса) в структурированном в соответствии с федеральной информационной адресной системой виде	-		
1.2.	Дополнительные сведения о местоположении земельного участка	-		
2.	Площадь земельного участка ± величина погрешности определения (вычисления) площади (P ± ΔP), м ²	3312 ± 20		
3.	Формула, примененная для вычисления предельной погрешности определения площади земельного участка, с подставленными значениями и итоговые (вычисленные) значения (ΔP), м ²	$\Delta P = 3.5 * M_t * \sqrt{P} = 3.5 * 0,1 * \sqrt{3312} = 20$		
4.	Площадь земельного участка согласно сведениям Единого государственного реестра недвижимости (P _{кад}), м ²	3312		
5.	Оценка расхождения P и P _{кад} (P - P _{кад}), м ²	-		
6.	Предельные минимальный и максимальный размеры земельного участка (P _{мин} и P _{макс}), м ²	-		
7.	Вид (виды) разрешенного использования	Для ведения личного подсобного хозяйства		
7.1.	Дополнительные сведения об использовании земельного участка	-		
8.	Кадастровый или иной государственный учетный номер (инвентарный) здания, сооружения, объекта незавершенного строительства, расположенного на земельном участке	31:01:1502001:78		
9.	Сведения о земельных участках (землях общего пользования, территории общего пользования), посредством которых обеспечивается доступ	-		
10.	Иные сведения	-		
4. Пояснения к сведениям об уточняемом земельном участке с кадастровым номером 31:01:1502001:8 :				
1.	-			

Сведения об уточняемых земельных участках

1. Сведения о характерных точках границы уточняемого земельного участка с кадастровым номером 31:01:1502002:24 :

Система координат 31.1

Зона № 1

Обозначение характерных точек границ	Координаты, м				Метод определения координат	Формулы, примененные для расчета средней квадратической погрешности определения координат характерных точек границ (Mt), с подставленными в такие формулы значениями и итоговые (вычисленные) значения Mt, м	Описание закрепления точки
	содержатся в Едином государственном реестре недвижимости		определены в результате выполнения комплексных кадастровых работ				
	X	Y	X	Y			
1	2	3	4	5	6	7	8
н19У	-	-	430128.67	1310557.18	Метод спутниковых геодезических измерений (определений)	0.1	-
н20У	-	-	430129.83	1310523.32	Метод спутниковых геодезических измерений (определений)	0.1	-
н21У	-	-	430249.63	1310540.07	Метод спутниковых геодезических измерений (определений)	0.1	-
н22У	-	-	430300.94	1310541.77	Метод спутниковых геодезических измерений (определений)	0.1	-
н23У	-	-	430297.71	1310572.72	Метод спутниковых геодезических измерений (определений)	0.1	-
н19У	-	-	430128.67	1310557.18	Метод спутниковых геодезических измерений (определений)	0.1	-

2. Сведения о частях границ уточняемого земельного участка с кадастровым номером 31:01:1502002:24 :				
Обозначение части границ		Горизонтальное проложение (S), м	Описание прохождения части границ	Сведения о согласовании местоположения границ (согласовано/спорное)
от т.	до т.			
1	2	3	4	5
н19У	н20У	33.88	-	-
н20У	н21У	120.97	-	-
н21У	н22У	51.34	-	-
н22У	н23У	31.12	-	-
н23У	н19У	169.75	-	-
3. Сведения о характеристиках уточняемого земельного участка с кадастровым номером 31:01:1502002:24 :				
№ п/п	Наименование характеристики земельного участка	Значение характеристики		
1	2	3		
1.	Адрес земельного участка	Российская Федерация, Белгородская область, район Ивнянский, хутор Гремучий		
1.1.	Сведения о местоположении земельного участка (при отсутствии адреса) в структурированном в соответствии с федеральной информационной адресной системой виде	-		
1.2.	Дополнительные сведения о местоположении земельного участка	-		
2.	Площадь земельного участка ± величина погрешности определения (вычисления) площади (P ± ΔP), м ²	5221 ± 25		
3.	Формула, примененная для вычисления предельной погрешности определения площади земельного участка, с подставленными значениями и итоговые (вычисленные) значения (ΔP), м ²	$\Delta P = 3.5 * M_t * \sqrt{P} = 3.5 * 0,1 * \sqrt{5221} = 25$		
4.	Площадь земельного участка согласно сведениям Единого государственного реестра недвижимости (P _{кад}), м ²	4836		
5.	Оценка расхождения P и P _{кад} (P - P _{кад}), м ²	385		
6.	Предельные минимальный и максимальный размеры земельного участка (P _{мин} и P _{макс}), м ²	- -		
7.	Вид (виды) разрешенного использования	Для ведения личного подсобного хозяйства		
7.1.	Дополнительные сведения об использовании земельного участка	-		
8.	Кадастровый или иной государственный учетный номер (инвентарный) здания, сооружения, объекта незавершенного строительства, расположенного на земельном участке	31:01:1502001:62		
9.	Сведения о земельных участках (землях общего пользования, территории общего пользования), посредством которых обеспечивается доступ	-		
10.	Иные сведения	-		
4. Пояснения к сведениям об уточняемом земельном участке с кадастровым номером 31:01:1502002:24 :				
1.	-			

Сведения об уточняемых земельных участках, необходимые для исправления реестровых ошибок в сведениях о местоположении их границ

1. Сведения о характерных точках границ уточняемого земельного участка с кадастровым номером 31:01:1502001:15 :

Система координат 31.1

Зона № 1

Обозначение характерных точек границ	Координаты, м				Метод определения координат	Формулы, примененные для расчета средней квадратической погрешности определения координат характерных точек границ (Mt), с подставленными в такие формулы значениями и итоговые (вычисленные) значения Mt, м	Описание закрепления точки
	содержатся в Едином государственном реестре недвижимости		определены в результате выполнения комплексных кадастровых работ				
	X	Y	X	Y			
1	2	3	4	5	6	7	8
1	430323.09	1310331.59	430323.09	1310331.59	Метод спутниковых геодезических измерений (определений)	0.1	-
2	430320.87	1310356.48	430320.87	1310356.48	Метод спутниковых геодезических измерений (определений)	0.1	-
3	430317.65	1310398.30	430317.65	1310398.30	Метод спутниковых геодезических измерений (определений)	0.1	-
4	430283.67	1310391.14	430283.67	1310391.14	Метод спутниковых геодезических измерений (определений)	0.1	-
5	430280.57	1310390.56	430280.57	1310390.56	Метод спутниковых геодезических измерений (определений)	0.1	-

1. Сведения о характерных точках границ уточняемого земельного участка с кадастровым номером 31:01:1502001:15 :							
Система координат 31.1							Зона № 1
Обозначение характерных точек границ	Координаты, м				Метод определения координат	Формулы, примененные для расчета средней квадратической погрешности определения координат характерных точек границ (Mt), с подставленными в такие формулы значениями и итоговые (вычисленные) значения Mt, м	Описание закрепления точки
	содержатся в Едином государственном реестре недвижимости		определены в результате выполнения комплексных кадастровых работ				
	X	Y	X	Y			
1	2	3	4	5	6	7	8
6	430285.66	1310324.72	430285.66	1310324.72	Метод спутниковых геодезических измерений (определений)	0.1	-
1	430323.09	1310331.59	430323.09	1310331.59	Метод спутниковых геодезических измерений (определений)	0.1	-
2. Сведения о частях границ уточняемого земельного участка с кадастровым номером 31:01:1502001:15 :							
Обозначение части границ		Горизонтальное проложение (S), м		Описание прохождения части границ	Сведения о согласовании местоположения границ (согласовано/спорное)		
от т.	до т.						
1	2	3		4	5		
1	2	24.99		-	-		
2	3	41.94		-	-		
3	4	34.73		-	-		
4	5	3.15		-	-		
5	6	66.04		-	-		
6	1	38.06		-	-		
3. Сведения о характеристиках уточняемого земельного участка с кадастровым номером 31:01:1502001:15 :							
№ п/п	Наименование характеристики					Значение характеристики	
1	2					3	
1.	Адрес земельного участка					-	
1.1.	Сведения о местоположении земельного участка (при отсутствии адреса) в структурированном в соответствии с федеральной информационной адресной системой виде					-	
1.2.	Дополнительные сведения о местоположении земельного участка					-	
2.	Площадь земельного участка ± величина погрешности определения (вычисления) площади (P ± ΔP), м ²					2500 +/- 18	

3. Сведения о характеристиках уточняемого земельного участка с кадастровым номером 31:01:1502001:15 :		
№ п/п	Наименование характеристики	Значение характеристики
1	2	3
3.	Формула, примененная для расчета предельной допустимой погрешности определения площади земельного участка, с подставленными значениями и итоговые (вычисленные) значения (ΔP), м ²	$\Delta P = 3.5 * M_t * \sqrt{P} = 3.5 * 0,1 * \sqrt{2500} = 18$
4.	Площадь земельного участка согласно сведениям Единого государственного реестра недвижимости (Ркад), м ²	2500
5.	Оценка расхождения Р и Ркад (Р - Ркад), м ²	-
6.	Предельные минимальный и максимальный размеры земельного участка (Рмин и Рмакс), м ²	- -
7.	Кадастровый номер или иной государственный учетный номер (инвентарный) объекта недвижимости, расположенного на земельном участке	31:01:1502001:45
8.	Вид (виды) разрешенного использования	Для ведения личного подсобного хозяйства
8.1.	Дополнительные сведения об использовании земельного участка	-
9.	Сведения о земельных участках (землях общего пользования, территории общего пользования), посредством которых обеспечивается доступ	-
10.	Иные сведения	-
4. Пояснения к сведениям об уточняемом земельном участке с кадастровым номером 31:01:1502001:15 :		
1.	-	

Сведения об уточняемых земельных участках, необходимые для исправления реестровых ошибок в сведениях о местоположении их границ

1. Сведения о характерных точках границ уточняемого земельного участка с кадастровым номером 31:01:1502001:104 :

Система координат 31.1

Зона № 1

Обозначение характерных точек границ	Координаты, м				Метод определения координат	Формулы, примененные для расчета средней квадратической погрешности определения границ (Mt), с подставленными в такие формулы значениями и итоговые (вычисленные) значения Mt, м	Описание закрепления точки
	содержатся в Едином государственном реестре недвижимости		определены в результате выполнения комплексных кадастровых работ				
	X	Y	X	Y			
1	2	3	4	5	6	7	8
7	430231.75	1310295.30	430283.65	1310350.69	Метод спутниковых геодезических измерений (определений)	0.1	-
8	430226.72	1310334.97	430280.57	1310390.56	Метод спутниковых геодезических измерений (определений)	0.1	-
14	-	-	430254.91	1310385.94	Метод спутниковых геодезических измерений (определений)	0.1	-
9	430178.00	1310323.88	430231.37	1310381.87	Метод спутниковых геодезических измерений (определений)	0.1	-
10	430182.87	1310283.86	430234.27	1310341.66	Метод спутниковых геодезических измерений (определений)	0.1	-

1. Сведения о характерных точках границ уточняемого земельного участка с кадастровым номером 31:01:1502001:104 :							
Система координат 31.1							Зона № 1
Обозначение характерных точек границ	Координаты, м				Метод определения координат	Формулы, примененные для расчета средней квадратической погрешности определения координат характерных точек границ (Mt), с подставленными в такие формулы значениями и итоговые (вычисленные) значения Mt, м	Описание закрепления точки
	содержатся в Едином государственном реестре недвижимости		определены в результате выполнения комплексных кадастровых работ				
	X	Y	X	Y			
1	2	3	4	5	6	7	8
7	430231.75	1310295.30	430283.65	1310350.69	Метод спутниковых геодезических измерений (определений)	0.1	-
2. Сведения о частях границ уточняемого земельного участка с кадастровым номером 31:01:1502001:104 :							
Обозначение части границ		Горизонтальное проложение (S), м	Описание прохождения части границ	Сведения о согласовании местоположения границ (согласовано/спорное)			
от т.	до т.						
1	2	3	4	5			
7	8	39.99	-	-			
8	14	26.07	-	-			
14	9	23.89	-	-			
9	10	40.31	-	-			
10	7	50.20	-	-			
3. Сведения о характеристиках уточняемого земельного участка с кадастровым номером 31:01:1502001:104 :							
№ п/п	Наименование характеристики			Значение характеристики			
1	2			3			
1.	Адрес земельного участка			-			
1.1.	Сведения о местоположении земельного участка (при отсутствии адреса) в структурированном в соответствии с федеральной информационной адресной системой виде			-			
1.2.	Дополнительные сведения о местоположении земельного участка			-			
2.	Площадь земельного участка ± величина погрешности определения (вычисления) площади (P ± ΔP), м2			1998 +/- 16			
3.	Формула, примененная для расчета предельной допустимой погрешности определения площади земельного участка, с подставленными значениями и итоговые (вычисленные) значения (ΔP), м2			$\Delta P = 3.5 * Mt * \sqrt{P} = 3.5 * 0,1 * \sqrt{1998} = 16$			
4.	Площадь земельного участка согласно сведениям Единого государственного реестра недвижимости (Pкад), м2			2000			
5.	Оценка расхождения P и Pкад (P - Pкад), м2			2			
6.	Предельные минимальный и максимальный размеры земельного участка (Pмин и Pмакс), м2			- -			

3. Сведения о характеристиках уточняемого земельного участка с кадастровым номером 31:01:1502001:104 :

№ п/п	Наименование характеристики	Значение характеристики
1	2	3
7.	Кадастровый номер или иной государственный учетный номер (инвентарный) объекта недвижимости, расположенного на земельном участке	-
8.	Вид (виды) разрешенного использования	Для ведения личного подсобного хозяйства
8.1.	Дополнительные сведения об использовании земельного участка	-
9.	Сведения о земельных участках (землях общего пользования, территории общего пользования), посредством которых обеспечивается доступ	-
10.	Иные сведения	-

4. Пояснения к сведениям об уточняемом земельном участке с кадастровым номером 31:01:1502001:104 :

1.	-
----	---

Сведения об уточняемых земельных участках, необходимые для исправления реестровых ошибок в сведениях о местоположении их границ

1. Сведения о характерных точках границ уточняемого земельного участка с кадастровым номером 31:01:1502001:16 :

Система координат 31.1

Зона № 1

Обозначение характерных точек границ	Координаты, м				Метод определения координат	Формулы, примененные для расчета средней квадратической погрешности определения границ (Mt), с подставленными в такие формулы значениями и итоговые (вычисленные) значения Mt, м	Описание закрепления точки
	содержатся в Едином государственном реестре недвижимости		определены в результате выполнения комплексных кадастровых работ				
	X	Y	X	Y			
1	2	3	4	5	6	7	8
11	430271.63	1310415.46	430196.41	1310402.38	Метод спутниковых геодезических измерений (определений)	0.1	-
12	430196.41	1310402.38	430198.47	1310376.67	Метод спутниковых геодезических измерений (определений)	0.1	-
13	430198.47	1310376.67	430254.91	1310385.94	Метод спутниковых геодезических измерений (определений)	0.1	-
14	430254.91	1310385.94	430283.67	1310391.14	Метод спутниковых геодезических измерений (определений)	0.1	-
4	430283.67	1310391.14	430320.26	1310398.87	Метод спутниковых геодезических измерений (определений)	0.1	-

1. Сведения о характерных точках границ уточняемого земельного участка с кадастровым номером 31:01:1502001:16 :							
Система координат 31.1							Зона № 1
Обозначение характерных точек границ	Координаты, м				Метод определения координат	Формулы, примененные для расчета средней квадратической погрешности определения координат характерных точек границ (Mt), с подставленными в такие формулы значениями и итоговые (вычисленные) значения Mt, м	Описание закрепления точки
	содержатся в Едином государственном реестре недвижимости		определены в результате выполнения комплексных кадастровых работ				
	X	Y	X	Y			
1	2	3	4	5	6	7	8
15	430320.26	1310398.87	430315.58	1310423.26	Метод спутниковых геодезических измерений (определений)	0.1	-
16	430315.58	1310423.26	430271.63	1310415.46	Метод спутниковых геодезических измерений (определений)	0.1	-
11	430271.63	1310415.46	430196.41	1310402.38	Метод спутниковых геодезических измерений (определений)	0.1	-
2. Сведения о частях границ уточняемого земельного участка с кадастровым номером 31:01:1502001:16 :							
Обозначение части границ		Горизонтальное проложение (S), м	Описание прохождения части границ	Сведения о согласовании местоположения границ (согласовано/спорное)			
от т.	до т.						
1	2	3	4	5			
11	12	25.79	-	-			
12	13	57.20	-	-			
13	14	29.23	-	-			
14	4	37.40	-	-			
4	15	24.83	-	-			
15	16	44.64	-	-			
16	11	76.35	-	-			

3. Сведения о характеристиках уточняемого земельного участка с кадастровым номером 31:01:1502001:16 :		
№ п/п	Наименование характеристики	Значение характеристики
1	2	3
1.	Адрес земельного участка	-
1.1.	Сведения о местоположении земельного участка (при отсутствии адреса) в структурированном в соответствии с федеральной информационной адресной системой виде	-
1.2.	Дополнительные сведения о местоположении земельного участка	-
2.	Площадь земельного участка ± величина погрешности определения (вычисления) площади ($P \pm \Delta P$), м ²	3163 +/- 20
3.	Формула, примененная для расчета предельной допустимой погрешности определения площади земельного участка, с подставленными значениями и итоговые (вычисленные) значения (ΔP), м ²	$\Delta P = 3.5 * M_t * \sqrt{P} = 3.5 * 0,1 * \sqrt{3163} = 20$
4.	Площадь земельного участка согласно сведениям Единого государственного реестра недвижимости ($P_{\text{кад}}$), м ²	3163
5.	Оценка расхождения P и $P_{\text{кад}}$ ($P - P_{\text{кад}}$), м ²	-
6.	Предельные минимальный и максимальный размеры земельного участка ($P_{\text{мин}}$ и $P_{\text{макс}}$), м ²	- -
7.	Кадастровый номер или иной государственный учетный номер (инвентарный) объекта недвижимости, расположенного на земельном участке	31:01:1502001:87
8.	Вид (виды) разрешенного использования	Для ведения личного подсобного хозяйства
8.1.	Дополнительные сведения об использовании земельного участка	-
9.	Сведения о земельных участках (землях общего пользования, территории общего пользования), посредством которых обеспечивается доступ	-
10.	Иные сведения	-
4. Пояснения к сведениям об уточняемом земельном участке с кадастровым номером 31:01:1502001:16 :		
1.	-	

Сведения об уточняемых земельных участках, необходимые для исправления реестровых ошибок в сведениях о местоположении их границ

1. Сведения о характерных точках границ уточняемого земельного участка с кадастровым номером 31:01:1502001:17 :

Система координат 31.1

Зона № 1

Обозначение характерных точек границ	Координаты, м				Метод определения координат	Формулы, примененные для расчета средней квадратической погрешности определения границ (Mt), с подставленными в такие формулы значениями и итоговые (вычисленные) значения Mt, м	Описание закрепления точки
	содержатся в Едином государственном реестре недвижимости		определены в результате выполнения комплексных кадастровых работ				
	X	Y	X	Y			
1	2	3	4	5	6	7	8
17	430311.34	1310452.84	430311.34	1310452.84	Метод спутниковых геодезических измерений (определений)	0.1	-
18	430251.06	1310444.44	430251.06	1310444.44	Метод спутниковых геодезических измерений (определений)	0.1	-
19	430137.53	1310425.18	430137.53	1310425.18	Метод спутниковых геодезических измерений (определений)	0.1	-
20	430141.60	1310392.85	430141.60	1310392.85	Метод спутниковых геодезических измерений (определений)	0.1	-
11	430271.63	1310415.46	430271.63	1310415.46	Метод спутниковых геодезических измерений (определений)	0.1	-

1. Сведения о характерных точках границ уточняемого земельного участка с кадастровым номером 31:01:1502001:17 :							
Система координат 31.1							Зона № 1
Обозначение характерных точек границ	Координаты, м				Метод определения координат	Формулы, примененные для расчета средней квадратической погрешности определения координат характерных точек границ (Mt), с подставленными в такие формулы значениями и итоговые (вычисленные) значения Mt, м	Описание закрепления точки
	содержатся в Едином государственном реестре недвижимости		определены в результате выполнения комплексных кадастровых работ				
	X	Y	X	Y			
1	2	3	4	5	6	7	8
16	430315.58	1310423.26	430315.58	1310423.26	Метод спутниковых геодезических измерений (определений)	0.1	-
17	430311.34	1310452.84	430311.34	1310452.84	Метод спутниковых геодезических измерений (определений)	0.1	-
2. Сведения о частях границ уточняемого земельного участка с кадастровым номером 31:01:1502001:17 :							
Обозначение части границ		Горизонтальное проложение (S), м		Описание прохождения части границ	Сведения о согласовании местоположения границ (согласовано/спорное)		
от т.	до т.						
1	2	3		4	5		
17	18	60.86		-	-		
18	19	115.15		-	-		
19	20	32.59		-	-		
20	11	131.98		-	-		
11	16	44.64		-	-		
16	17	29.88		-	-		
3. Сведения о характеристиках уточняемого земельного участка с кадастровым номером 31:01:1502001:17 :							
№ п/п	Наименование характеристики					Значение характеристики	
1	2					3	
1.	Адрес земельного участка					-	
1.1.	Сведения о местоположении земельного участка (при отсутствии адреса) в структурированном в соответствии с федеральной информационной адресной системой виде					-	
1.2.	Дополнительные сведения о местоположении земельного участка					-	
2.	Площадь земельного участка ± величина погрешности определения (вычисления) площади (P ± ΔP), м ²					5617 +/- 26	

3. Сведения о характеристиках уточняемого земельного участка с кадастровым номером 31:01:1502001:17 :		
№ п/п	Наименование характеристики	Значение характеристики
1	2	3
3.	Формула, примененная для расчета предельной допустимой погрешности определения площади земельного участка, с подставленными значениями и итоговые (вычисленные) значения (ΔP), м ²	$\Delta P=3.5*Mt*\sqrt{P}=3.5*0,1*\sqrt{5617}=26$
4.	Площадь земельного участка согласно сведениям Единого государственного реестра недвижимости (Ркад), м ²	5617
5.	Оценка расхождения Р и Ркад (Р - Ркад), м ²	-
6.	Предельные минимальный и максимальный размеры земельного участка (Рмин и Рмакс), м ²	- -
7.	Кадастровый номер или иной государственный учетный номер (инвентарный) объекта недвижимости, расположенного на земельном участке	31:01:1502001:28
8.	Вид (виды) разрешенного использования	Для ведения личного подсобного хозяйства
8.1.	Дополнительные сведения об использовании земельного участка	-
9.	Сведения о земельных участках (землях общего пользования, территории общего пользования), посредством которых обеспечивается доступ	-
10.	Иные сведения	-
4. Пояснения к сведениям об уточняемом земельном участке с кадастровым номером 31:01:1502001:17 :		
1.	-	

Описание местоположения зданий, сооружений, объектов незавершенного строительства на земельном участке

**1. Сведения о характерных точках контура объекта недвижимости
с кадастровым номером : 31:01:1502001:45 :**

Система координат 31.1

Зона № 1

Обозначение характерных точек контура	Содержатся в Едином государственном реестре недвижимости			Определены в ходе выполнения комплексных кадастровых работ			Метод опреде ления коор динат	Формулы, примененные для расчета средней квадратической погрешности определения координат характерных точек (Mt), м, с подставленными в такие формулы значениями и итоговые (вычисленные) значения Mt, м
	Координаты, м		Ради ус, м	Координаты, м		Ради ус, м		
	X	Y	R	X	Y	R		
1	2	3	4	5	6	7	8	9
н240	-	-	-	430312.05	1310364.4 4	-	Метод спутниковых геодезически х измерений (определени й)	0.1
н250	-	-	-	430302.88	1310363.3 8	-	Метод спутниковых геодезически х измерений (определени й)	0.1
н260	-	-	-	430303.80	1310355.4 7	-	Метод спутниковых геодезически х измерений (определени й)	0.1
н270	-	-	-	430312.97	1310356.5 3	-	Метод спутниковых геодезически х измерений (определени й)	0.1
н240	-	-	-	430312.05	1310364.4 4	-	Метод спутниковых геодезически х измерений (определени й)	0.1

**2. Сведения о характеристиках объекта недвижимости
с кадастровым номером : 31:01:1502001:45 :**

№ п/п	Наименование характеристики	Значение характеристики
1	2	3
1.	Вид объекта недвижимости	здание
2.	Ранее присвоенный государственный учетный номер (инвентарный) здания, сооружения, объекта незавершенного строительства	-
3.	Кадастровый номер земельного участка (земельных участков), в границах которого (которых) расположены здание, сооружение, объект незавершенного строительства	31:01:1502001:15

2. Сведения о характеристиках объекта недвижимости с кадастровым номером : 31:01:1502001:45 :

№ п/п	Наименование характеристики	Значение характеристики
1	2	3
4.	Уникальный учетный номер кадастрового квартала, в границах которого расположены здание, сооружение, объект незавершенного строительства	31:01:1502001
5.	Адрес здания, сооружения, объекта незавершенного строительства	Российская Федерация, Белгородская область, район Ивнянский, хутор Гремучий
5.1.	Сведения о местоположении здания, сооружения, объекта незавершенного строительства (при отсутствии адреса) в структурированном в соответствии с федеральной информационной адресной системой виде	-
5.2.	Дополнительные сведения о местоположении	-
6.	Иные сведения	-

3. Пояснения к сведениям об объекте недвижимости с кадастровым номером 31:01:1502001:45 :

1.	-
----	---

**Описание местоположения зданий, сооружений,
объектов незавершенного строительства на земельном участке**

**1. Сведения о характерных точках контура объекта недвижимости
с кадастровым номером : 31:01:1502001:87 :**

Система координат 31.1

Зона № 1

Обозначение характерных точек контура	Содержатся в Едином государственном реестре недвижимости			Определены в ходе выполнения комплексных кадастровых работ			Метод опреде ления коор динат	Формулы, примененные для расчета средней квадратической погрешности определения координат характерных точек (Mt), м, с подставленными в такие формулы значениями и итоговые (вычисленные) значения Mt, м
	Координаты, м		Ради ус, м	Координаты, м		Ради ус, м		
	X	Y	R	X	Y	R		
1	2	3	4	5	6	7	8	9
н280	-	-	-	430314.34	1310414.2 1	-	Метод спутниковых геодезически х измерений (определени й)	0.1
н290	-	-	-	430305.74	1310412.8 7	-	Метод спутниковых геодезически х измерений (определени й)	0.1
н300	-	-	-	430306.70	1310406.6 9	-	Метод спутниковых геодезически х измерений (определени й)	0.1
н310	-	-	-	430315.30	1310408.0 3	-	Метод спутниковых геодезически х измерений (определени й)	0.1
н280	-	-	-	430314.34	1310414.2 1	-	Метод спутниковых геодезически х измерений (определени й)	0.1

**2. Сведения о характеристиках объекта недвижимости
с кадастровым номером : 31:01:1502001:87 :**

№ п/п	Наименование характеристики	Значение характеристики
1	2	3
1.	Вид объекта недвижимости	здание
2.	Ранее присвоенный государственный учетный номер (инвентарный) здания, сооружения, объекта незавершенного строительства	-
3.	Кадастровый номер земельного участка (земельных участков), в границах которого (которых) расположены здание, сооружение, объект незавершенного строительства	31:01:1502001:16

2. Сведения о характеристиках объекта недвижимости с кадастровым номером : 31:01:1502001:87 :

№ п/п	Наименование характеристики	Значение характеристики
1	2	3
4.	Уникальный учетный номер кадастрового квартала, в границах которого расположены здание, сооружение, объект незавершенного строительства	31:01:1502001
5.	Адрес здания, сооружения, объекта незавершенного строительства	Российская Федерация, Белгородская область, район Ивнянский, хутор Гремучий
5.1.	Сведения о местоположении здания, сооружения, объекта незавершенного строительства (при отсутствии адреса) в структурированном в соответствии с федеральной информационной адресной системой виде	-
5.2.	Дополнительные сведения о местоположении	-
6.	Иные сведения	-

3. Пояснения к сведениям об объекте недвижимости с кадастровым номером 31:01:1502001:87 :

1.	-

Описание местоположения зданий, сооружений, объектов незавершенного строительства на земельном участке

**1. Сведения о характерных точках контура объекта недвижимости
с кадастровым номером : 31:01:1502001:28 :**

Система координат 31.1

Зона № 1

Обозначение характерных точек контура	Содержатся в Едином государственном реестре недвижимости			Определены в ходе выполнения комплексных кадастровых работ			Метод опреде ления коор динат	Формулы, примененные для расчета средней квадратической погрешности определения координат характерных точек (Mt), м, с подставленными в такие формулы значениями и итоговые (вычисленные) значения Mt, м
	Координаты, м		Ради ус, м	Координаты, м		Ради ус, м		
	X	Y	R	X	Y	R		
1	2	3	4	5	6	7	8	9
н320	-	-	-	430301.02	1310432.0 6	-	Метод спутниковых геодезически х измерений (определени й)	0.1
н330	-	-	-	430303.04	1310421.3 5	-	Метод спутниковых геодезически х измерений (определени й)	0.1
н340	-	-	-	430311.99	1310423.1 6	-	Метод спутниковых геодезически х измерений (определени й)	0.1
н350	-	-	-	430310.51	1310432.0 6	-	Метод спутниковых геодезически х измерений (определени й)	0.1
н360	-	-	-	430308.44	1310431.6 8	-	Метод спутниковых геодезически х измерений (определени й)	0.1
н370	-	-	-	430307.86	1310435.2 9	-	Метод спутниковых геодезически х измерений (определени й)	0.1
н380	-	-	-	430303.66	1310434.6 9	-	Метод спутниковых геодезически х измерений (определени й)	0.1
н390	-	-	-	430303.96	1310432.5 9	-	Метод спутниковых геодезически х измерений (определени й)	0.1

1. Сведения о характерных точках контура объекта недвижимости с кадастровым номером : 31:01:1502001:28 :

Система координат 31.1							Зона № 1	
Обозначение характерных точек контура	Содержатся в Едином государственном реестре недвижимости			Определены в ходе выполнения комплексных кадастровых работ			Метод определения координат	Формулы, примененные для расчета средней квадратической погрешности определения координат характерных точек (Mt), м, с подставленными в такие формулы значениями и итоговые (вычисленные) значения Mt, м
	Координаты, м		Радиус, м	Координаты, м		Радиус, м		
	X	Y	R	X	Y	R		
1	2	3	4	5	6	7	8	9
н320	-	-	-	430301.02	1310432.06	-	Метод спутниковых геодезических измерений (определений)	0.1

2. Сведения о характеристиках объекта недвижимости с кадастровым номером : 31:01:1502001:28 :

№ п/п	Наименование характеристики	Значение характеристики
1	2	3
1.	Вид объекта недвижимости	здание
2.	Ранее присвоенный государственный учетный номер (инвентарный) здания, сооружения, объекта незавершенного строительства	-
3.	Кадастровый номер земельного участка (земельных участков), в границах которого (которых) расположены здание, сооружение, объект незавершенного строительства	31:01:1502001:17
4.	Уникальный учетный номер кадастрового квартала, в границах которого расположены здание, сооружение, объект незавершенного строительства	31:01:1502001
5.	Адрес здания, сооружения, объекта незавершенного строительства	Российская Федерация, Белгородская область, район Ивнянский, хутор Гремучий
5.1.	Сведения о местоположении здания, сооружения, объекта незавершенного строительства (при отсутствии адреса) в структурированном в соответствии с федеральной информационной адресной системой виде	-
5.2.	Дополнительные сведения о местоположении	-
6.	Иные сведения	-

3. Пояснения к сведениям об объекте недвижимости с кадастровым номером 31:01:1502001:28 :

1.	-
----	---

**Описание местоположения зданий, сооружений,
объектов незавершенного строительства на земельном участке**

**1. Сведения о характерных точках контура объекта недвижимости
с кадастровым номером : 31:01:1502001:43 :**

Система координат 31.1

Зона № 1

Обозначение характерных точек контура	Содержатся в Едином государственном реестре недвижимости			Определены в ходе выполнения комплексных кадастровых работ			Метод опреде ления коор динат	Формулы, примененные для расчета средней квадратической погрешности определения координат характерных точек (Mt), м, с подставленными в такие формулы значениями и итоговые (вычисленные) значения Mt, м
	Координаты, м		Ради ус, м	Координаты, м		Ради ус, м		
	X	Y	R	X	Y	R		
1	2	3	4	5	6	7	8	9
н400	-	-	-	430294.05	1310482.9 4	-	Метод спутниковых геодезически х измерений (определени й)	0.1
н410	-	-	-	430295.11	1310474.8 7	-	Метод спутниковых геодезически х измерений (определени й)	0.1
н420	-	-	-	430297.52	1310475.1 9	-	Метод спутниковых геодезически х измерений (определени й)	0.1
н430	-	-	-	430297.79	1310473.4 5	-	Метод спутниковых геодезически х измерений (определени й)	0.1
н440	-	-	-	430300.82	1310473.9 3	-	Метод спутниковых геодезически х измерений (определени й)	0.1
н450	-	-	-	430300.56	1310475.5 9	-	Метод спутниковых геодезически х измерений (определени й)	0.1
н460	-	-	-	430304.50	1310476.1 1	-	Метод спутниковых геодезически х измерений (определени й)	0.1
н470	-	-	-	430303.44	1310484.1 8	-	Метод спутниковых геодезически х измерений (определени й)	0.1

1. Сведения о характерных точках контура объекта недвижимости с кадастровым номером : 31:01:1502001:43 :

Система координат 31.1							Зона № 1	
Обозначение характерных точек контура	Содержатся в Едином государственном реестре недвижимости			Определены в ходе выполнения комплексных кадастровых работ			Метод определения координат	Формулы, примененные для расчета средней квадратической погрешности определения координат характерных точек (Mt), м, с подставленными в такие формулы значениями и итоговые (вычисленные) значения Mt, м
	Координаты, м		Радиус, м	Координаты, м		Радиус, м		
	X	Y	R	X	Y	R		
1	2	3	4	5	6	7	8	9
n400	-	-	-	430294.05	1310482.94	-	Метод спутниковых геодезических измерений (определений)	0.1

2. Сведения о характеристиках объекта недвижимости с кадастровым номером : 31:01:1502001:43 :

№ п/п	Наименование характеристики	Значение характеристики
1	2	3
1.	Вид объекта недвижимости	здание
2.	Ранее присвоенный государственный учетный номер (инвентарный) здания, сооружения, объекта незавершенного строительства	-
3.	Кадастровый номер земельного участка (земельных участков), в границах которого (которых) расположены здание, сооружение, объект незавершенного строительства	31:01:1502001:11
4.	Уникальный учетный номер кадастрового квартала, в границах которого расположены здание, сооружение, объект незавершенного строительства	31:01:1502001
5.	Адрес здания, сооружения, объекта незавершенного строительства	Российская Федерация, Белгородская область, район Ивнянский, хутор Гремучий, дом 37
5.1.	Сведения о местоположении здания, сооружения, объекта незавершенного строительства (при отсутствии адреса) в структурированном в соответствии с федеральной информационной адресной системой виде	-
5.2.	Дополнительные сведения о местоположении	-
6.	Иные сведения	-

3. Пояснения к сведениям об объекте недвижимости с кадастровым номером 31:01:1502001:43 :

1.	-
----	---

Описание местоположения зданий, сооружений, объектов незавершенного строительства на земельном участке

**1. Сведения о характерных точках контура объекта недвижимости
с кадастровым номером : 31:01:1502001:78 :**

Система координат 31.1

Зона № 1

Обозначение характерных точек контура	Содержатся в Едином государственном реестре недвижимости			Определены в ходе выполнения комплексных кадастровых работ			Метод опреде ления коор динат	Формулы, примененные для расчета средней квадратической погрешности определения координат характерных точек (Mt), м, с подставленными в такие формулы значениями и итоговые (вычисленные) значения Mt, м
	Координаты, м		Ради ус, м	Координаты, м		Ради ус, м		
	X	Y	R	X	Y	R		
1	2	3	4	5	6	7	8	9
н480	-	-	-	430338.35	1310527.8 5	-	Метод спутниковых геодезически х измерений (определени й)	0.1
н490	-	-	-	430339.08	1310518.3 5	-	Метод спутниковых геодезически х измерений (определени й)	0.1
н500	-	-	-	430346.61	1310518.9 3	-	Метод спутниковых геодезически х измерений (определени й)	0.1
н510	-	-	-	430345.88	1310528.4 3	-	Метод спутниковых геодезически х измерений (определени й)	0.1
н520	-	-	-	430344.90	1310528.3 5	-	Метод спутниковых геодезически х измерений (определени й)	0.1
н530	-	-	-	430344.74	1310529.9 1	-	Метод спутниковых геодезически х измерений (определени й)	0.1
н540	-	-	-	430341.33	1310529.5 6	-	Метод спутниковых геодезически х измерений (определени й)	0.1
н550	-	-	-	430341.48	1310528.0 9	-	Метод спутниковых геодезически х измерений (определени й)	0.1

1. Сведения о характерных точках контура объекта недвижимости с кадастровым номером : 31:01:1502001:78 :

Система координат 31.1							Зона № 1	
Обозначение характерных точек контура	Содержатся в Едином государственном реестре недвижимости			Определены в ходе выполнения комплексных кадастровых работ			Метод определения координат	Формулы, примененные для расчета средней квадратической погрешности определения координат характерных точек (Mt), м, с подставленными в такие формулы значениями и итоговые (вычисленные) значения Mt, м
	Координаты, м		Радиус, м	Координаты, м		Радиус, м		
	X	Y	R	X	Y	R		
1	2	3	4	5	6	7	8	9
n48O	-	-	-	430338.35	1310527.85	-	Метод спутниковых геодезических измерений (определений)	0.1

2. Сведения о характеристиках объекта недвижимости с кадастровым номером : 31:01:1502001:78 :

№ п/п	Наименование характеристики	Значение характеристики
1	2	3
1.	Вид объекта недвижимости	здание
2.	Ранее присвоенный государственный учетный номер (инвентарный) здания, сооружения, объекта незавершенного строительства	-
3.	Кадастровый номер земельного участка (земельных участков), в границах которого (которых) расположены здание, сооружение, объект незавершенного строительства	31:01:1502001:8
4.	Уникальный учетный номер кадастрового квартала, в границах которого расположены здание, сооружение, объект незавершенного строительства	31:01:1502001
5.	Адрес здания, сооружения, объекта незавершенного строительства	Российская Федерация, Белгородская область, район Ивнянский, хутор Гремучий
5.1.	Сведения о местоположении здания, сооружения, объекта незавершенного строительства (при отсутствии адреса) в структурированном в соответствии с федеральной информационной адресной системой виде	-
5.2.	Дополнительные сведения о местоположении	-
6.	Иные сведения	-

3. Пояснения к сведениям об объекте недвижимости с кадастровым номером 31:01:1502001:78 :

1.	-
----	---

**Описание местоположения зданий, сооружений,
объектов незавершенного строительства на земельном участке**

**1. Сведения о характерных точках контура объекта недвижимости
с кадастровым номером : 31:01:1502001:62 :**

Система координат 31.1

Зона № 1

Обозначение характерных точек контура	Содержатся в Едином государственном реестре недвижимости			Определены в ходе выполнения комплексных кадастровых работ			Метод опреде ления коор динат	Формулы, примененные для расчета средней квадратической погрешности определения координат характерных точек (Mt), м, с подставленными в такие формулы значениями и итоговые (вычисленные) значения Mt, м
	Координаты, м		Ради ус, м	Координаты, м		Ради ус, м		
	X	Y	R	X	Y	R		
1	2	3	4	5	6	7	8	9
н56О	-	-	-	430290.89	1310557.3 4	-	Метод спутниковых геодезически х измерений (определени й)	0.1
н57О	-	-	-	430291.70	1310550.3 7	-	Метод спутниковых геодезически х измерений (определени й)	0.1
н58О	-	-	-	430298.75	1310551.1 9	-	Метод спутниковых геодезически х измерений (определени й)	0.1
н59О	-	-	-	430297.86	1310558.0 4	-	Метод спутниковых геодезически х измерений (определени й)	0.1
н60О	-	-	-	430293.97	1310557.6 4	-	Метод спутниковых геодезически х измерений (определени й)	0.1
н61О	-	-	-	430293.84	1310558.7 8	-	Метод спутниковых геодезически х измерений (определени й)	0.1
н62О	-	-	-	430291.99	1310558.5 6	-	Метод спутниковых геодезически х измерений (определени й)	0.1
н63О	-	-	-	430292.12	1310557.4 5	-	Метод спутниковых геодезически х измерений (определени й)	0.1

1. Сведения о характерных точках контура объекта недвижимости с кадастровым номером : 31:01:1502001:62 :

Система координат 31.1							Зона № 1	
Обозначение характерных точек контура	Содержатся в Едином государственном реестре недвижимости			Определены в ходе выполнения комплексных кадастровых работ			Метод определения координат	Формулы, примененные для расчета средней квадратической погрешности определения координат характерных точек (Mt), м, с подставленными в такие формулы значениями и итоговые (вычисленные) значения Mt, м
	Координаты, м		Радиус, м	Координаты, м		Радиус, м		
	X	Y	R	X	Y	R		
1	2	3	4	5	6	7	8	9
n56O	-	-	-	430290.89	1310557.34	-	Метод спутниковых геодезических измерений (определений)	0.1

2. Сведения о характеристиках объекта недвижимости с кадастровым номером : 31:01:1502001:62 :

№ п/п	Наименование характеристики	Значение характеристики
1	2	3
1.	Вид объекта недвижимости	здание
2.	Ранее присвоенный государственный учетный номер (инвентарный) здания, сооружения, объекта незавершенного строительства	-
3.	Кадастровый номер земельного участка (земельных участков), в границах которого (которых) расположены здание, сооружение, объект незавершенного строительства	31:01:1502002:24
4.	Уникальный учетный номер кадастрового квартала, в границах которого расположены здание, сооружение, объект незавершенного строительства	31:01:1502001
5.	Адрес здания, сооружения, объекта незавершенного строительства	Российская Федерация, Белгородская область, район Ивнянский, хутор Гремучий, дом 35
5.1.	Сведения о местоположении здания, сооружения, объекта незавершенного строительства (при отсутствии адреса) в структурированном в соответствии с федеральной информационной адресной системой виде	-
5.2.	Дополнительные сведения о местоположении	-
6.	Иные сведения	-

3. Пояснения к сведениям об объекте недвижимости с кадастровым номером 31:01:1502001:62 :

1.	-
----	---

Сведения о зданиях, сооружениях, объектах незавершенного строительства, необходимые для исправления реестровых ошибок в сведениях об описании их местоположения

1. Сведения о характерных точках контура

здание

вид объекта недвижимости (здание, сооружение, объект незавершенного строительства)

с кадастровым номером **31:01:1502001:103** :

Система координат 31.1

Зона № 1

Обозначение характерных точек контура	Содержатся в Едином государственном реестре недвижимости			Определены в ходе выполнения комплексных кадастровых работ			Метод определения координат	Формулы, примененные для расчета средней квадратической погрешности определения координат характерных точек (Mt), м, с подставленными в такие формулы значениями и итоговые (вычисленные) значения Mt, м
	Координаты, м		Радиус, м	Координаты, м		Радиус, м		
	X	Y	R	X	Y	R		
1	2	3	4	5	6	7	8	9
21	430380.30	1310174.69	-	430386.55	1310176.40	-	Метод спутниковых геодезических измерений (определений)	0.1
22	430379.04	1310180.51	-	430385.29	1310182.22	-	Метод спутниковых геодезических измерений (определений)	0.1
23	430375.30	1310179.68	-	430381.55	1310181.39	-	Метод спутниковых геодезических измерений (определений)	0.1
24	430376.57	1310173.87	-	430382.82	1310175.58	-	Метод спутниковых геодезических измерений (определений)	0.1
21	430380.30	1310174.69	-	430386.55	1310176.40	-	Метод спутниковых геодезических измерений (определений)	0.1

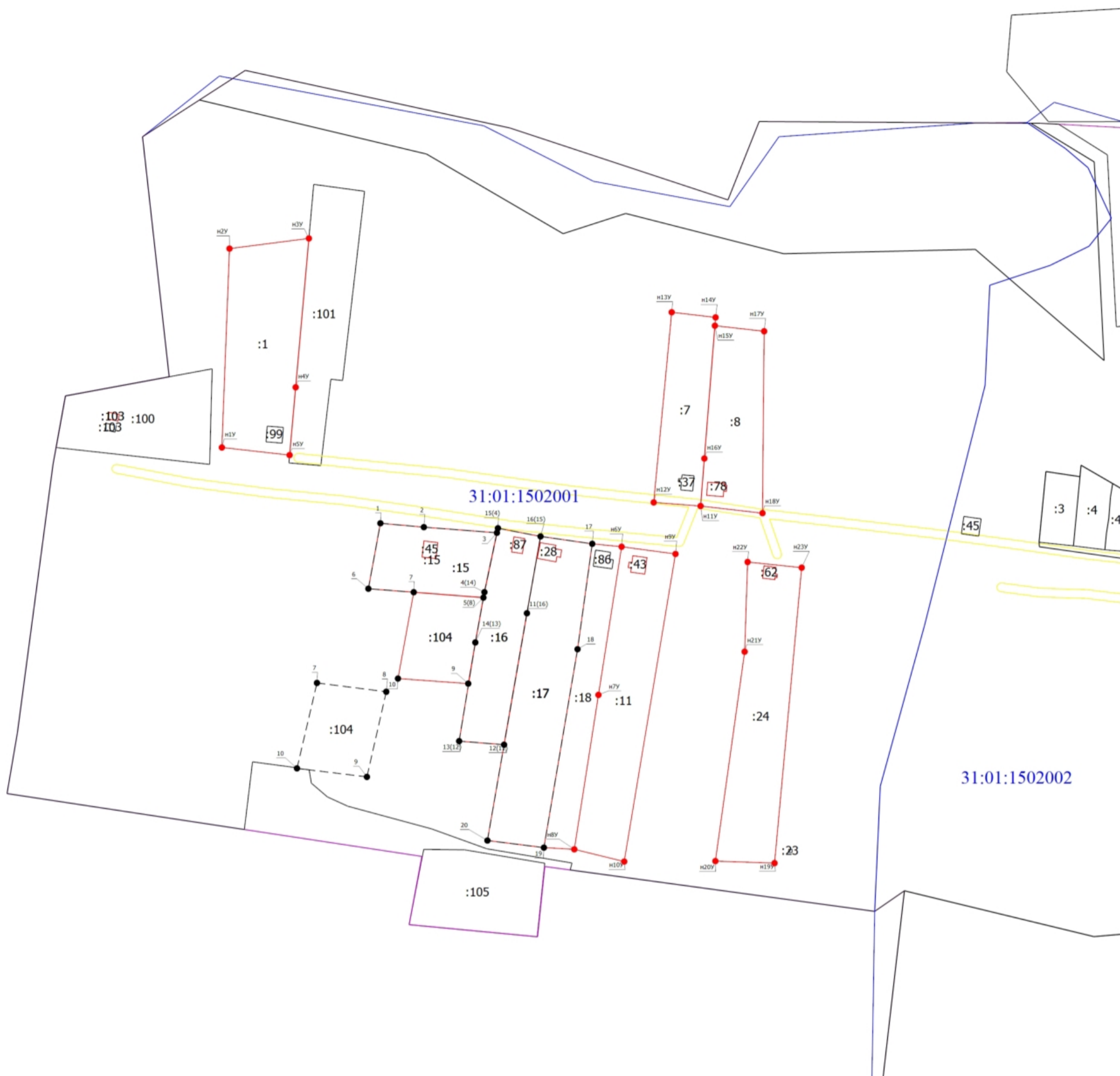
2. Иные сведения об объекте недвижимости с кадастровым номером: 31:01:1502001:103 :

1.

3. Пояснения к сведениям об объекте недвижимости с кадастровым номером 31:01:1502001:103 :

1. -

Схема границ земельных участков

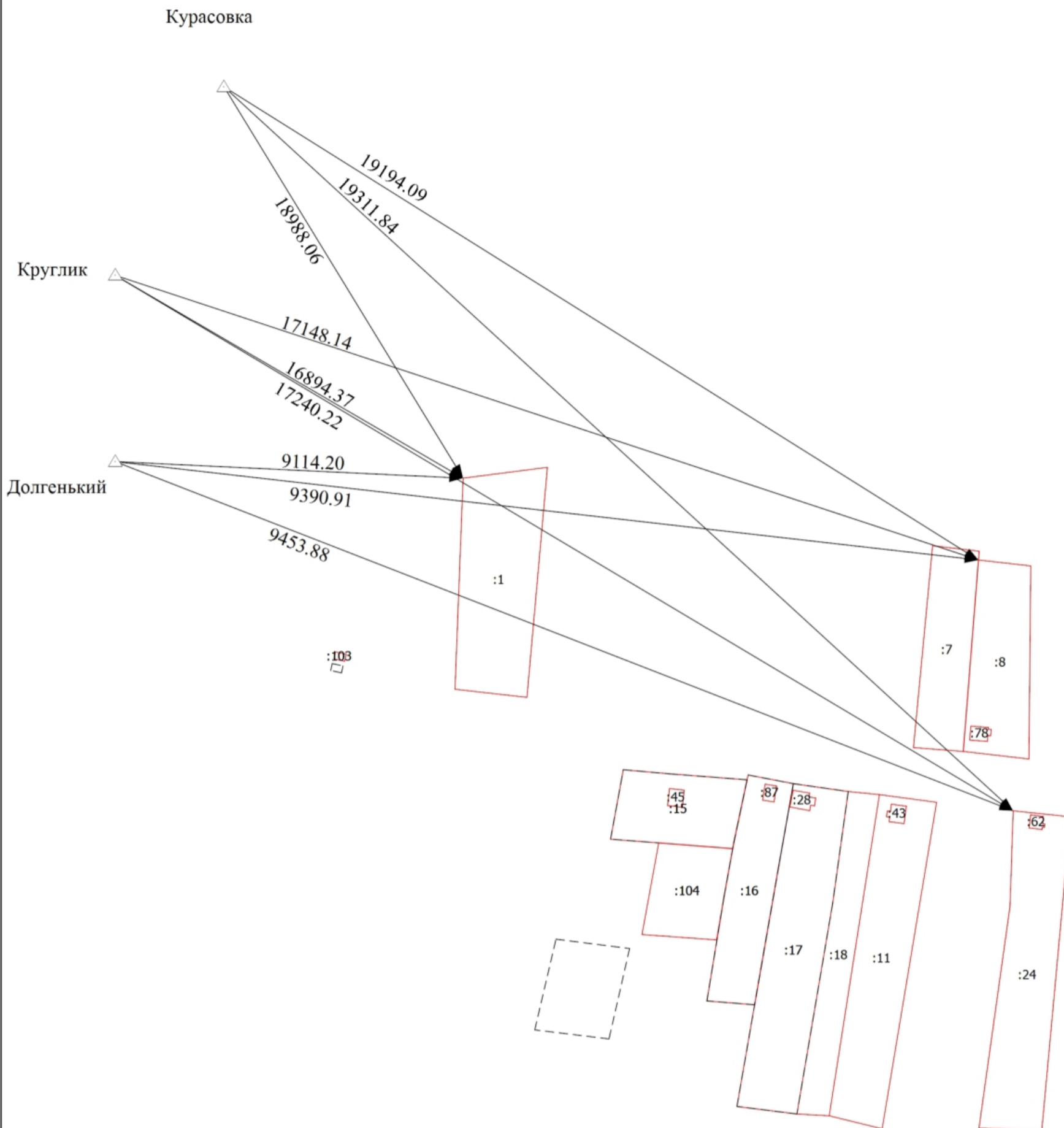


Масштаб 1:2500

Условные обозначения

- - Часть границы, местоположение которой определено при выполнении кадастровых работ
- :100 - Кадастровый номер земельного участка
- :103 - Кадастровый номер здания
- - Часть границы, сведения ЕГРН о которой позволяют однозначно определить ее положение на местности
- - Часть контура, образованного проекцией вновь образованного наземного конструктивного элемента здания, сооружения, объекта незавершенного строительства
- - Часть контура, образованного проекцией существующего в ЕГРН наземного конструктивного элемента здания, сооружения, объекта незавершенного строительства
- - Граница кадастрового квартала
- - Граница населенного пункта
- - Граница муниципального образования
- - Граница зоны с особыми условиями
- - Характерная точка границы земельного участка, сведения ЕГРН о которой не соответствуют требованиям, установленным в соответствии с частью 13 статьи 22 Федерального закона от 13 июля 2015 г. N 218-ФЗ "О государственной регистрации недвижимости"
- - Характерная точка границы земельного участка, сведения о которой отсутствуют в ЕГРН, местоположение которой определено при кадастровых работах (новая характерная точка)
- 31:01:1502001 - Номер кадастрового квартала

Схема геодезических построений



Масштаб 1:2500

Условные обозначения

- Часть границы, местоположение которой определено при выполнении кадастровых работ
- :1 - Уточняемый земельный участок
- :45 - Уточняемое здание
- Часть границы, сведения ЕГРН о которой позволяют однозначно определить ее положение на местности
- Часть контура, образованного проекцией вновь образованного наземного конструктивного элемента здания, сооружения, объекта незавершенного строительства
- Часть контура, образованного проекцией существующего в ЕГРН наземного конструктивного элемента здания, сооружения, объекта незавершенного строительства
- △ - Пункт государственной геодезической сети
- Часть границы земельного участка, прекращающего свое существование
- ▶ - Направления геодезических построений при определении координат характерных точек границ земельного участка
- Долгенький - Называние пункта государственной геодезической сети

